



STANDARDNÍ  
VYBAVENÍ

L E R A M  
- BUILDING



# OBKLAD + DLAŽBA



**Arena 60x60 RT / 30x60 RT**



**Taupe 60x60 RT**



**Gris 60x60 RT**



**Cemento 60x60 RT / 30x60 RT**



# UMYVADLO + UMÝVÁTKO



  
Ideal Standard



**Umyvadlová baterie**  
Grande, chrom



**Umyvadlová baterie**  
chrom



**Keramické umyvadlo s otvorem**  
pro baterii Cube 60x46



**Keramické umývatko**  
s otvorem pro baterii  
37x21



**Výpust umyvadlová**  
CLICK/CLACK  
celokovová s prepadem, chrom



**Výpust umyvadlová**  
celokovová, velká  
neuzavíratelná zátka,  
chrom



**Sifon umyvadlový**  
celokovový DN32, chrom

**alca**

# VANA



Vana akrylátová  
170x75, bílá

**alca**



Vanová baterie  
s příslušenstvím, chrom



Sifon vanový  
automat komplet, chrom

# SPRCHOVÝ KOUT - rohové provedení



**Sprchová posuvná zástěna**  
90x90x200, chrom/čiré



**Sprchová vanička z litého mramoru 90x90**

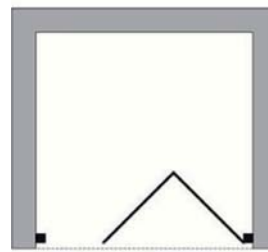
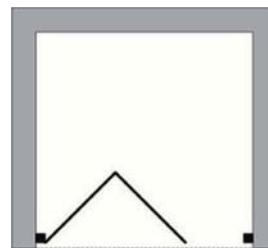


**Sprchová sada 60 cm,**  
chrom



**Sprchová baterie,**  
chrom

# SPRCHOVÝ KOUT - provedení do niky



**Sprchové sklopné dveře**  
90x185, chrom/čiré



**Sprchová sada 60 cm,**  
chrom



**Sprchová vanička z litého**  
mramoru 90x90



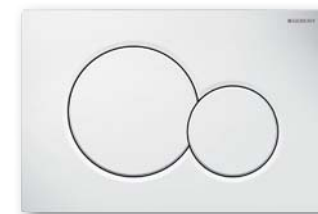
**Sprchová baterie,**  
chrom



# WC závěsné



Předstěnový modul  
pro závěsné WC



Ovládací tlačítko,  
plast, bílá



Závěsné WC vč. soft-close  
sedátka, systém oplachu  
RimLS+



Ideal Standard

# PODLAHY laminátové



Dub bílý



Dub



Dub šedý

## Voděodolné laminátové podlahy

- Rozměry lamel: 1285 x 192 x 10 mm
- Montážní systém: zámkový spoj aqua protect
- Způsob montáže: plovoucí
- Povrch: synchronní textura
- Vzor: 1-lamela (prkenný)
- Zkosené hrany: 4-stranný
- Třída použití: UC33
- Odolnost proti opotřebení: AC5
- Odolnost proti vodě: 100 hodin
- Podlahové vytápění: vhodný
- Záruka: 25 let



# DVEŘE interiérové



bílá



šedá



Dub



## Interiérové dveře s obložkovou zárubní

Tloušťka dveří: 39 mm

Výplň: voština

Konstrukce dveří: MDF rám opláštěný HDF deskou

Kování: zámek rozteč 72 mm BB, WC

3 závěsy – povrch nikl

# KONTAKT

## Pro klienty „Rezidence TILIA“ zajišťujeme komplexní služby v otázce řešení klientských změn:

### Návrh interiéru:

- Vytváření návrhů interiérů v souladu s estetikou a funkčností.
- Výběr vhodných barev, textur apod.

### Prostorové plánování:

- Optimalizace rozložení prvků pro maximální využití prostoru.
- Návrh a umístění zařizovacích předmětů v koupelně, kuchyni.

### Výběr materiálů:

- Doporučení a výběr vhodných materiálů na podlahy a stěny.

### Realizace projektu:

- Dozor nad instalací a umístěním vybraných materiálů.
- Koordinace s řemeslníky během realizace.

### Finanční plánování:

- Stanovení nákladů a případná úprava dle možností klienta.

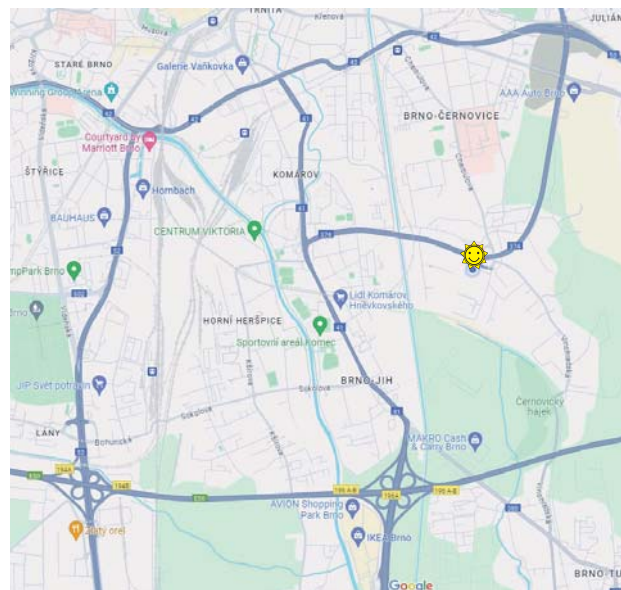
### Prezentace a vizualizace:

- Vytváření vizualizací koupelen s možností konzultací s architektem.

### Konzultace s klientem:

- Poskytování poradenství klientům a zohledňování jejich potřeb a přání.

Každý interiérový projekt může mít specifické požadavky a cíle, a tak mohou být schopnosti a úkoly interiérového studia na developerském projektu přizpůsobeny konkrétním potřebám klienta a projektu.



### Showroom K-Keramika

Hájeková 1206/1  
618 00 Brno-Černovice

Otevírací doba:

Po-Pá 08:00-18:00

So 09:00-14:00

kontaktní osoba: Zdeněk Novotný  
mobil: +420 777 749 165  
email: novotny@k-keramika.cz

kontaktní osoba: Magdaléna Fiala  
mobil: +420 777 265 219  
email: fiala@k-keramika.cz

**KOUPELNY | KUCHYNĚ | PODLAHY | INTERIÉRY**

[www.k-keramika.cz](http://www.k-keramika.cz)

# Standardy Rezidence Tilia Šlapanice

## Standardy byty

### **Vytápění**

Zdrojem tepla pro vytápění a přípravu teplé vody pro 1 NP – 4NP bude plynová kotelna umístěná v 1PP a ve 2 NP. Regulace topení bude řešena termostatem umístěného na radiátoru. Místnosti sociálního zařízení (koupelny) budou mít doplňková otopná tělesa (žebříky).

### **Vzduchotechnika**

Pro odvod vzduchu z koupelen a WC jsou navrženy rekuperační jednotky .

### **Bytové vstupní dveře**

Bytové vstupní dveře se budou vyznačovat minimálně 2. bezpečnostní třídou a zvukovou izolací min. 37 dB. Povrchová úprava CPL laminátem (ploché provedení bez dekoru). Ocelová zárubeň v barvě dle RAL vždy na šířku zdiva. Bytové vstupní dveře budou osazeny zámkem s bezpečnostní třídou C, panoramatickým kukátkem, jmenovkou s číslem bytu. Vstupní dveře mají dále trojdílné dveřní závěsy dřevěný práh z bukového masivu opatřený náběhovými hranami a s výškou max. 20 mm.

### **Bytové vnitřní dveře**

Vnitřní bytové dveře, hladké, plné, prosklené případně neprosklené, zárubně obložkové. Konstrukce dveří bude tvořena MDF a CPL laminátem.

### **Výplně vnějších otvorů**

Okna i balkonové dveře budou plastová 82MD, zasklená izolačním trojsklem.Ostín 7022. Příprava pro venkovní žaluzie.

### **Příčky, mezi bytové stěny, svislé konstrukce nenosné**

Vnitřní – nenosné příčkové zdivo je navrženo z keramických broušených tvárnic. Předstěny a obezdívky sádrokarton.

### **Povrchové úpravy**

Omítka a malba v jednotlivých místnostech v interiéru jsou provedeny vápenocementovou štukovou jednovrstvou omítkou a opatřena základním bílým nátěrem.

### **Stropy, vodorovné konstrukce**

Stropní konstrukce jsou navrženy jako železobetonové monolitické tvořené deskami.

### **Přehled zařizovacích předmětů**

Viz. katalog dodavatele



## **Přehled obkladů a dlažeb**

viz. katalog dodavatele

## **Podlahové krytiny**

viz. katalog KPP

## **Dlažba balkón**

Dlažba 60x60 na terčích.

## **Elektroinstalace**

V objektu budou instalovány běžné zásuvky 230V. Zásuvkové rozvody budou provedeny jako skryté pod omítkou a v podhledech. Bytový rozvaděč, zásuvky a vypínače na stěnách ve výšce a počtu dle normy, příprava pro instalaci svítidel.

## **Kuchyně**

Příprava pro zapojení spotřebičů a odvětrání; napojovací armatury; přívody elektro (kuchyňská linka není v ceně bytu).

## Standardy dům

### **Hlavní vstupní dveře**

Vstupní dveře hliníkové, zvonkové tablo a panel poštovních schránek.

### **Výtahy**

V objektu budou 4 výtahy.

### **Garáže**

Do otvoru vjezdu do hromadné garáže budou osazena garážová vrata s motorickým pohonem. Ovládání vrat bude řešeno dálkově.

*V případě vyřazení z výroby nebo změny některého výrobku ze standardu si Developer vyhrazuje právo nahradit za jiné se srovnatelnými kvalitativními parametry. Projektová dokumentace a popis standardů se mohou v průběhu výstavby měnit.*