

# Bytový dům ŠLAPANICE

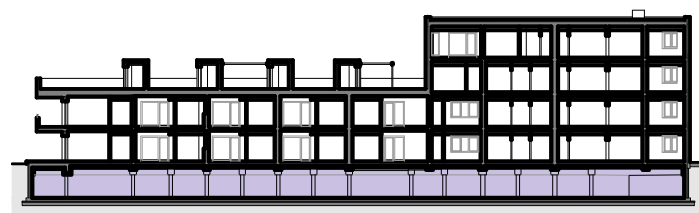
PODLAŽÍ: 1.PP

PARKOVACÍ STÁNÍ

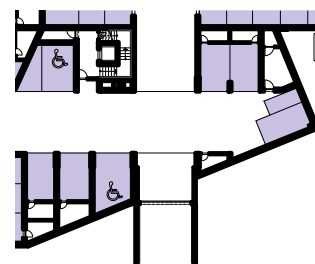
## VÝMĚRA

G.01.01	PARKOVACÍ STÁNÍ	15.20 m <sup>2</sup>
G.01.02	PARKOVACÍ STÁNÍ	15.90 m <sup>2</sup>
G.01.03	PARKOVACÍ STÁNÍ	16.30 m <sup>2</sup>
G.01.04	PARKOVACÍ STÁNÍ	23.40 m <sup>2</sup>
M.01.01	PARKOVACÍ STÁNÍ	6.10 m <sup>2</sup>

## SCHÉMATICKÝ ŘEZ



## SCHÉMATICKÝ PŮDORYS



## PŮDORYS

